

Oefenen (of compenseren?) !

Oefenen, slim oefenen en slim blijven oefenen



Prof. dr. Anna M.T. Bosman
Radboud Universiteit Nijmegen
www.annabosman.eu

Utrecht, 29 september 2011
Dyslexie, de stand van zaken

Lezen en Spellen: enkele feiten



❧ Samenhang lezen en spellen niet perfect: 0.50 - 0.80

❧ Discrepantie

❧ goed lezen en tegelijkertijd zwak spellen

❧ ~~zwak lezen en tegelijkertijd goed spellen~~

❧ Beperkte transfer

❧ Van spellen leer je niet lezen

❧ Van lezen leer je niet zomaar spellen

Wat is de juiste spelling?



Trant

Trand

Wat is de juiste spelling?



Electron

Elektron

Wat is de juiste spelling?



Uitwijden

Uitweiden

Wat is de juiste spelling?



Googelaar

Goochelaar

Wat is de juiste spelling?



Feniks

Fenix

Wat is de juiste spelling?



Bepaalt

Bepaald

Braams & Partners (Bosman et al., nd)



Behandelduur precies 25 wekelijkse sessies van 45 minuten

Aantal	EMT-score	AVI-niveau	40-w Dictee fouten
Pretest	33	4	18
Posttest	43	6	3
Toe/afname	10	2	15

RID (Gerretsen et al. 2003)



Gemiddelde behandelduur 44 wekelijkse sessies van 50 minuten

%*	EMT	Klepel	Dictee
Pretest	23	30	13
Posttest	62	72	78
Toename	39	42	65

* Percentage leerlingen (groepen 3-8) met een normaal niveau

IWAL (Tijms & Hoeks, 2004)



Gemiddelde behandelduur 1 jaar

		Livingstone tekst		
Standaard Score*	EMT	Fouten	Snelheid	Dictee
Pretest	77	84	61	54
Posttest	88	106	85	101
Toename	11	22	24	47

* Gemiddelde 100; *SD* = 15???

ABC (van der Leij & Rolak, 2002)



Gemiddelde behandelduur 6 maanden

LR* in %	EMT	DMT1	DMT2	DMT3	AVI	PI
> 1.5	14	0	7	9	28	67
< 1.0	14	17	7	12	12	33
< 1.0	72	83	86	79	60	0

*Leerrendement > 1 betekent achterstand wordt ingehaald

F&L (Gijssel, 2009)



Gemiddelde behandelduur is 20 wekelijkse sessies

LR* in %	DMT1	DMT2	DMT3	EMT	KLEPEL	AVI	PI
> 1.5	13	13	11	9	9	7	50
> 1.0	10	12	14	11	8	10	24
< 1.0	60	57	55	48	35	21	14

*Leerrendement > 1 betekent achterstand wordt ingehaald

De percentages tellen niet op tot 100% omdat er niet altijd een vooruitgang te berekenen was; o.a., geen beginniveau vast te stellen.

Leespoli GGZ-rivierenland (Masselink, 2010)



Gemiddelde behandelduur 25 wekelijkse sessies

LR* in aantallen	EMT	Klepel	DMT1	DMT2	DMT3	AVI	PI
> 1	1	2	0	0	0	13	23
< 1	19	19	24	26	26	14	5
Succes	10%	10%	8%	0%	0%	48%	82%

*Leerrendement > 1 betekent achterstand wordt ingehaald

Spellen toch makkelijker dan lezen...?



- ⌘ Lezen op tijd; spellen op accuratesse
- ⌘ Er wordt meer tijd besteed aan lezen dan aan spellen

Conclusies

1. Lees- en spellingvaardigheid feitelijk niet goed te vergelijken.
2. (Permanente) spellingoefening reduceert mogelijk het verschil.

Voorkomen is beter.....



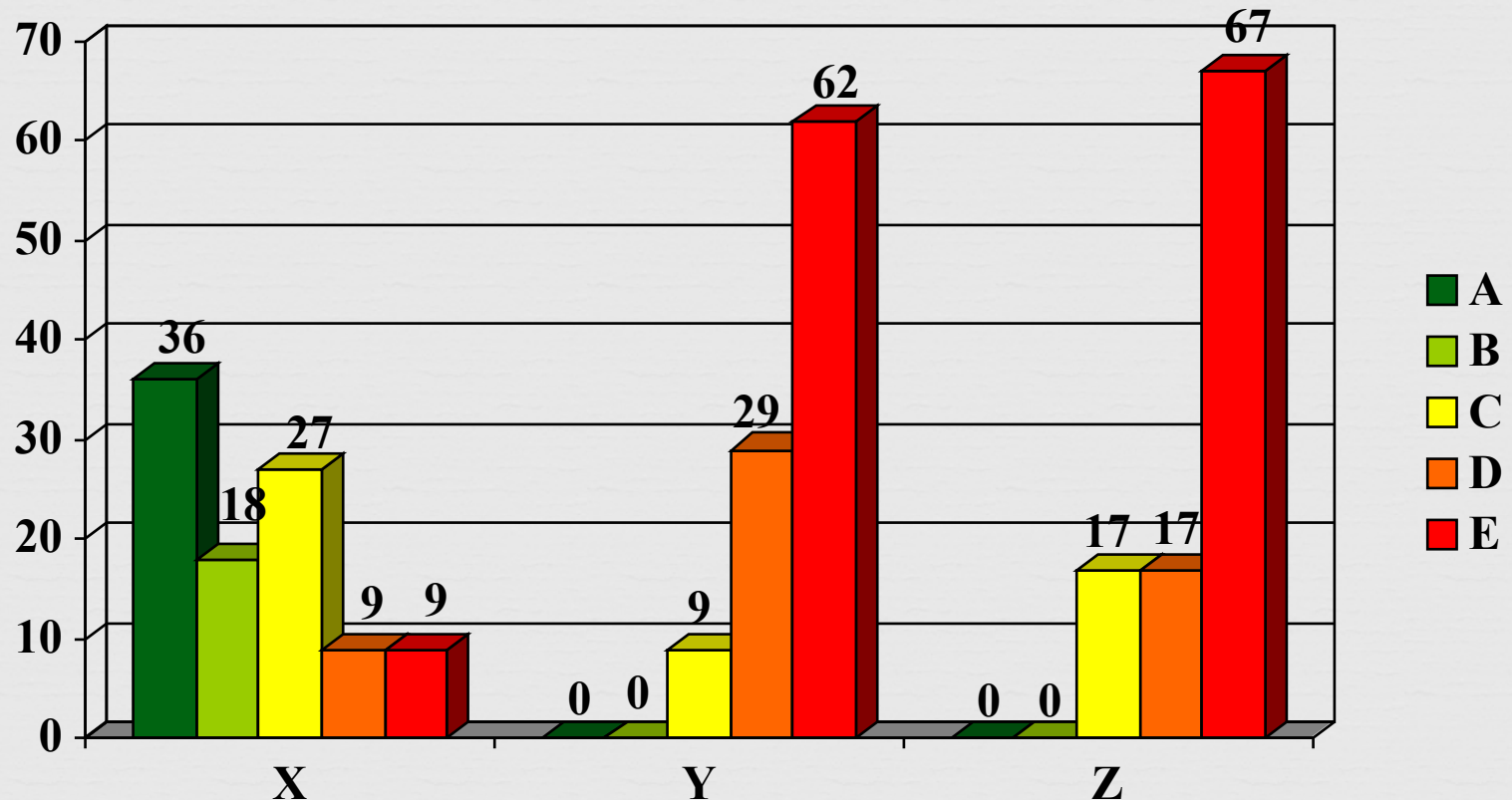
Groep 3 Cito-spelling Bao

Cito	2002-2003	2003-2004	2004-2005	2005-2006	2006-2007	2007-2008	2008-2009
A	6	57	56	46	53	42	50
B	23	24	33	33	31	21	35
C	24	14	6	21	16	37	15
D	35	5	5	0	0	0	0
E	12	0	0	0	0	0	0
Gem.	C	A	A	A	A	A	A

Groep 6 Cito-spelling Bao

Cito	2005-2006	2006-2007	2007-2008	2008-2009
A	9	50	45	52
B	32	31	40	26
C	32	19	10	22
D	23	0	5	0
E	4	0	0	0
Gem.	C	A	A	A

.....ook op het Sbao



Hoe?



Elke methodiek die de volgende aspecten centraal stelt:

- ❧ **Direct instructiemodel**: leerkracht is het model
- ❧ **Taakanalytische aanpak**: gestructureerde methode
- ❧ **Russische leerpsychologie**: volledige oriënteringsbasis
- ❧ **Overleren**: dagelijks oefening en herhaling
- ❧ **Regels en denkwijzen**: structuur van het spellingsysteem
- ❧ **Probleemgebieden**: kennis over spelling- en leesproces
- ❧ **Functioneel**: groepsgewijze instructie in busopstelling
- ❧ **Vertrouwdheid**: vast les- en dagritme

Waarmee



Voor onderwijs aan groepen en hulp aan jonge kinderen

Zo leer je kinderen lezen en spellen

Schraven (2009)

Voor hulp aan mensen met ernstige spellingproblemen > 12

Geregeld!

Ruijsenaars e.a. (2010)

**DANK voor uw
aandacht**



www.annabosman.eu